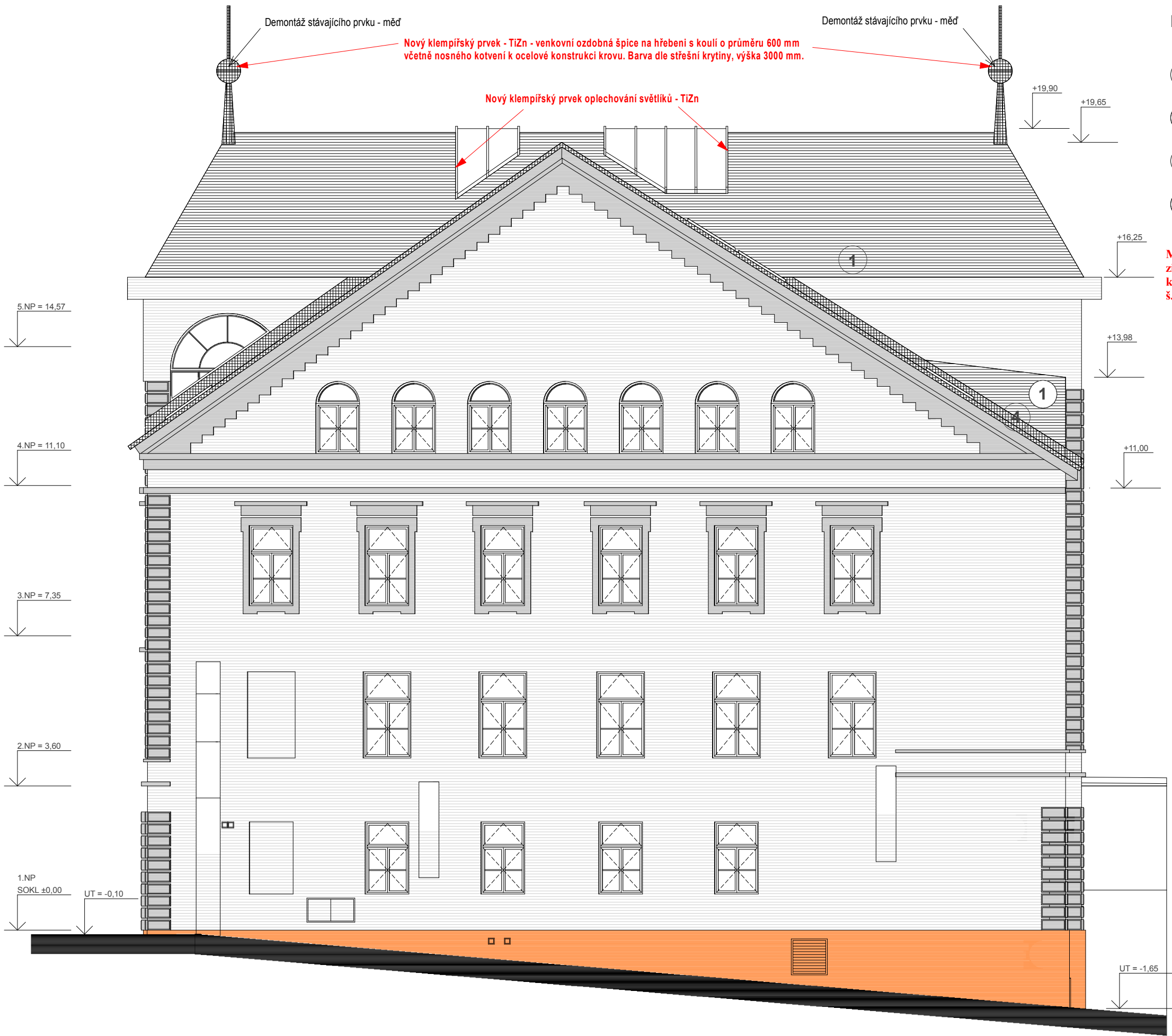


Pohled severovýchodní - stávající a nový



LEGENDA :

- |   |  |   |
|---|--|---|
| 1 | Demontáž stávající krytiny BETERNIT                    | Nová krytina - titanzinek                   |
| 2 | Demontáž stávající měděné krytiny                      | Nová krytina - titanzinek                   |
| 3 | Demontáž stávajících oken ROTO                         | Repase, doplnění tep.izolace, zpětná montáž |
| 4 | Demontáž stávajících klempířských prvků - materiál měď | Nové klempířské prvky - materiál měď        |

Materiál nové krytiny je z titanzinku - materiál RHEINZINK® (čistý zinek - ryzost 99,995 % a exaktně definovaných příměsí mědi a titanu) krytina ze svitků tl.0,7mm, pre PATINA schiefergrau (grafite-gray), š.pásů 670mm, dvojitá stojatá drážka.

Zodpovědný projektant		Vypracoval			
Ing. Martin Šolc		Ing. Martin Šolc			
Investor: Město Nové Město na Moravě					
Adresa: Vratislavovo náměstí 103, 592 31 Nové Město na Moravě					
Projektant: Ing. Martin Šolc, Smrková 1639, Nové Město na Moravě, 592 31					
Místo stavby:		Vratislavovo náměstí č.p.103		Stupeň:	udržovací práce
Okres: Žďár nad Sázavou		Kraj: Vysočina		Formát:	A3
Stavba:		Oprava střešy radnice v Novém Městě na Moravě			
Obsah:		Pohled SV - stávající a nový			
				Měřítko	Číslo výkresu
				1:100	8